

Immobilien Duo

Tina Lamb & Hauke Finck

Immobilien-Exposé

Wochenendhaus in strandnaher Lage

Objekt-Nr.:

1005

Haus zum Kauf

in 24217 Schönberg





Details

Wohnfläche (ca.)

79 m²

Zimmer

4

Grundstück (ca.)

392 m²

Anzahl Etagen

2

Anzahl Schlafzimmer

3

Anzahl Badezimmer

2

Anzahl Stellplätze

1

Anzahl Balkone

1

Anzahl Terrassen

1

Baujahr

1964

Stellplatzpreis (Garage)

0 €

Garagenanzahl

1

Zustand

gepflegt

Bauweise

Massiv

Unterkellert

Nein

Bad mit

Dusche

Beschreibung

Dieses gepflegte Wochenendhaus in Schönberg bietet den idealen Rückzugsort für alle, die Ruhe, Natur und ein behagliches Zuhause für freie Tage suchen. Das massiv errichtete Haus stammt aus dem Baujahr 1964 und wurde 1999 umfassend saniert. Auf einem ca. 392 m² großen Grundstück genießen Sie ausreichend Platz für entspannte Stunden im Freien.

Das Erdgeschoss besteht aus dem Wohn- Essraum mit der offenen Küche, einem Badezimmer mit Dusche, dem Schlafzimmer und der, von dem Schlafzimmer zugänglichen Garage.

Eine Sonnenterrasse darf natürlich nicht fehlen.

In das Obergeschoss gelangen Sie über die Wendeltreppe. Hier stehen Ihnen zwei Schlafräume, ein modernes Badezimmer mit Dusche und ein weiterer kleiner Raum zur Verfügung. Die nach Süden gerichtete Loggia steht für regnerischere Tage für Sie bereit.

Ausstattung

- Vier Schlafräume
- Zwei Bäder mit Dusche
- kleine Einbauküche
- ausreichend Abstellfläche in der gefliesten Garage
- Terrasse
- Loggia
- Strandnah

Sonstiges

Die angebotene Immobilie wird ohne Käuferprovision angeboten.

Alle vorstehenden Daten beruhen auf Angaben des Verkäufers. Bei aller Sorgfalt können wir keine Gewähr für die Richtigkeit der Angebotsdaten übernehmen.

Der Zwischenverkauf bleibt vorbehalten.

Bitte geben Sie Ihre vollständige Postanschrift, E-Mail und Telefonnummer an. Wir bitten um Verständnis dafür, dass wir nur Anfragen mit kompletten Adressdaten beantworten können - vielen Dank!

ImmobilienDuo Tina Lamb & Hauke Finck GbR

Bahnhofstraße 52

24217 Schönberg

info@immobilienduo.de

Lage & Umgebung

Kolberger Weg 10, 24217 Schönberg

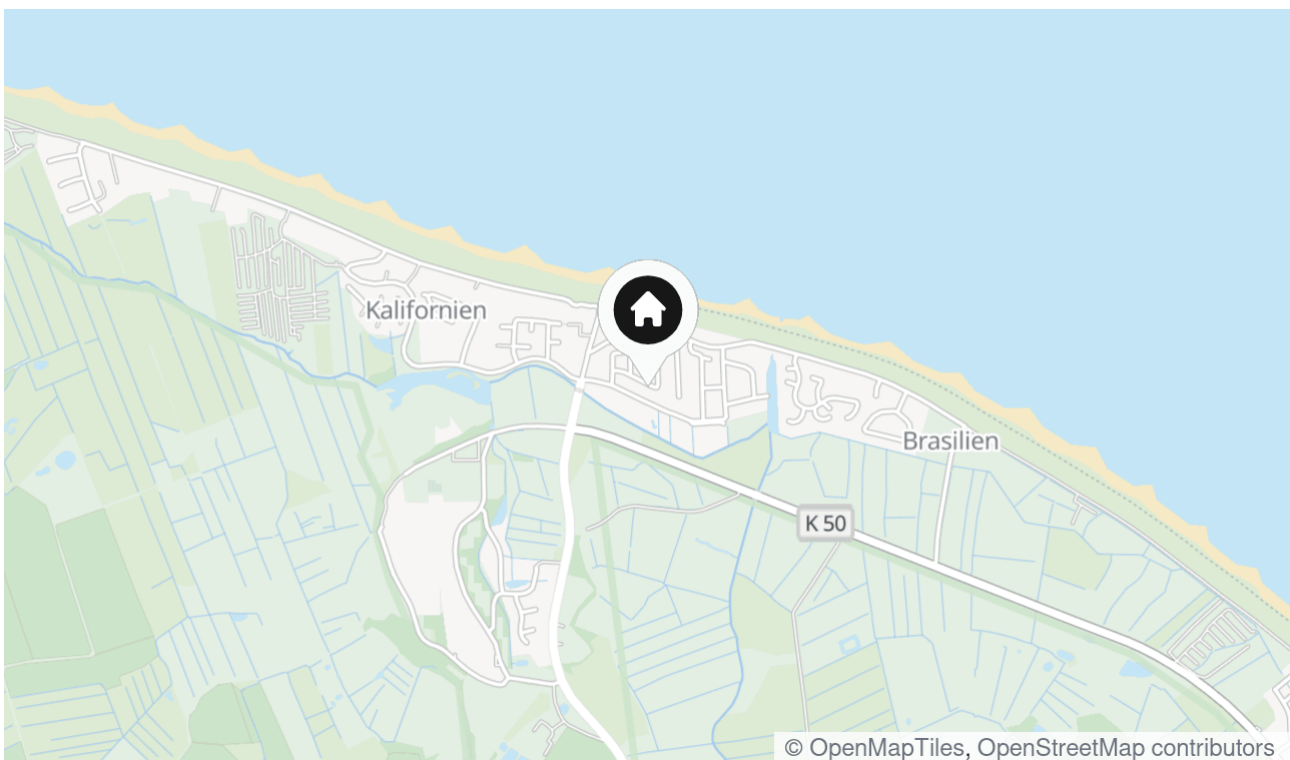
Das Wochenendhaus liegt in einem ruhigen Gebiet fußläufig zur schönen Ostsee in dem Ortsteil Kalifornien.

Schönberg ist eine Gemeinde in der Probstei im Kreis Plön in Schleswig-Holstein.

Sie liegt etwa 20 Kilometer nordöstlich der Landeshauptstadt Kiel, der Ortsteil Kalifornien befindet sich direkt an der Ostsee.

Schönberg ist überwiegend touristisch geprägt. Viele tausend Gäste besuchen jedes Jahr den Schönberger Strand sowie die Ortsteile Kalifornien und Brasilien - hier können Sie nach Herzenslust das Strandleben genießen! In Schönberg können Ihre Kinder Kindergärten, Grundschule und alle anderen weiterführenden Schulen besuchen. Ortsansässige Vereine, wie der TSV Schönberg oder der Probsteier Reiterverein, um nur einige zu nennen, freuen sich immer auf neue Mitglieder.

Ärzte, Apotheken, Banken sowie alle Supermärkte für den täglichen Bedarf finden Sie direkt im Ortskern. Und möchten Sie einmal etwas ausgiebiger shoppen, fahren sie mit dem Auto in nur 20 Minuten in die Landeshauptstadt Kiel.





Energieausweis

Befeuerungsart

Flüssiggas



Ostseehah



1999 saniert



Geräumig



Sonnenlage



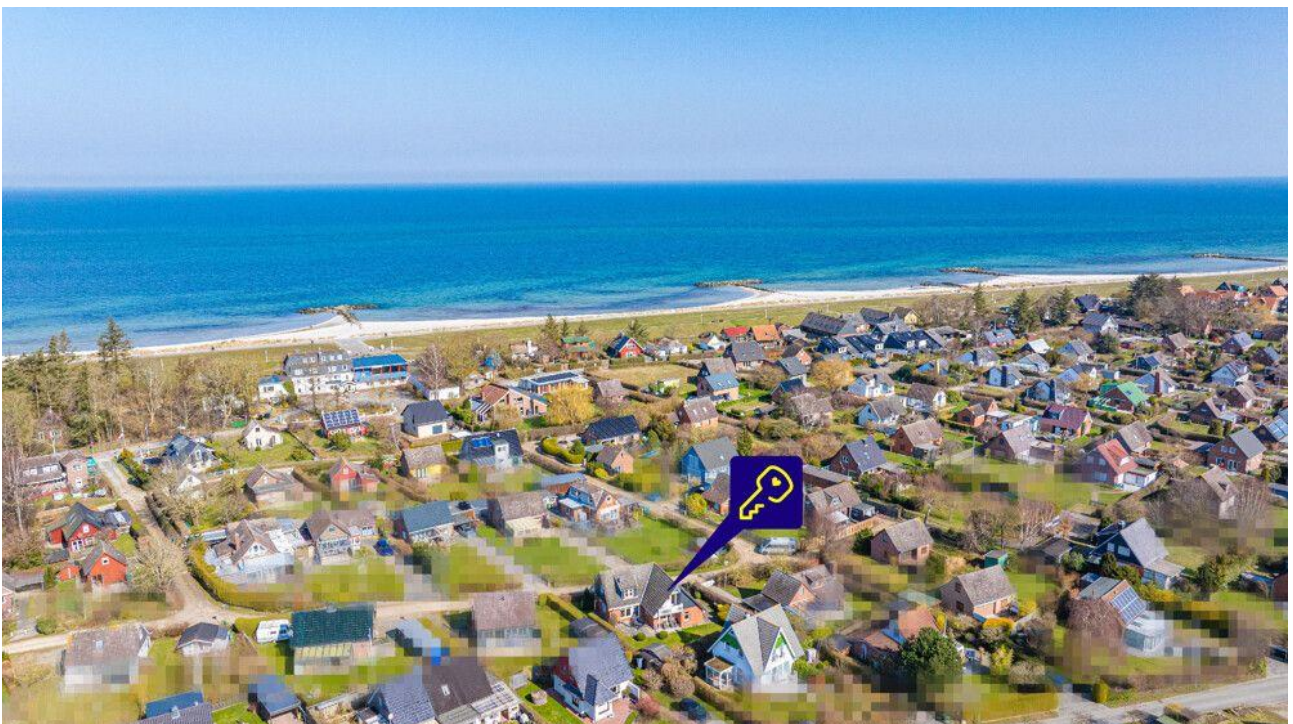
Vogelperspektive



Wochenendhaus



Strandnah





Ihr Garten



Offene Küche



Offenes Wohn-Esszimmer



Mit Zugang zur Sonnenterrasse



Lichtdurchflutete Räume





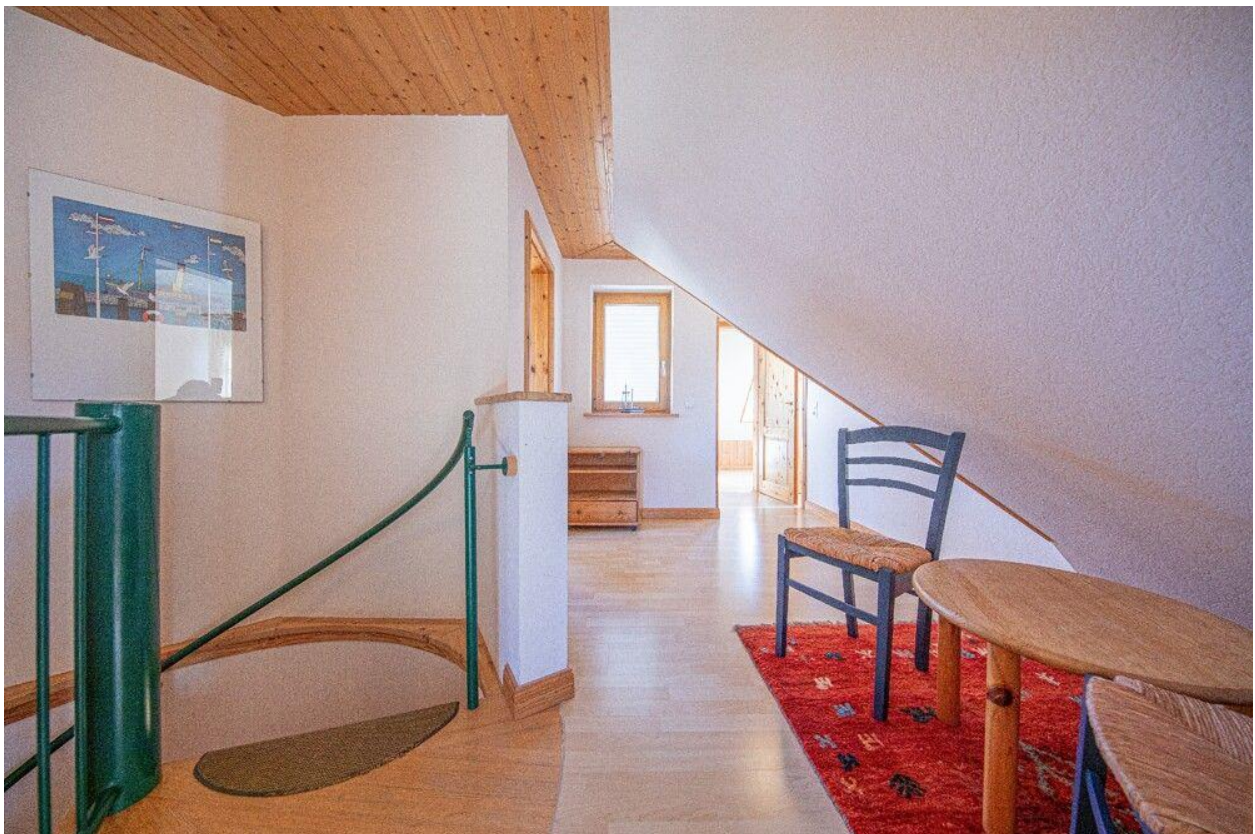
Badezimmer Erdgeschoss



Garage



Schlafraum EG



Flur





Flur



Badezimmer Obergeschoss



Über der Garage



Schlafzimmer mit Loggia



Nicht weit entfernt



Der Schönberger Strand



Erdgeschoss



Obergeschoss

Kontakt

ImmobilienDuo

Bahnhofstr. 52
24217 Schönberg
Telefon: 004943444059172
E-Mail: tina.lamb@immobilienduo.de

Ihr Ansprechpartner

Frau Tina Lamb

Impressum

www.immobilienduo.de/impressum/

Besuchen Sie uns im Internet

www.immobilienduo.de

